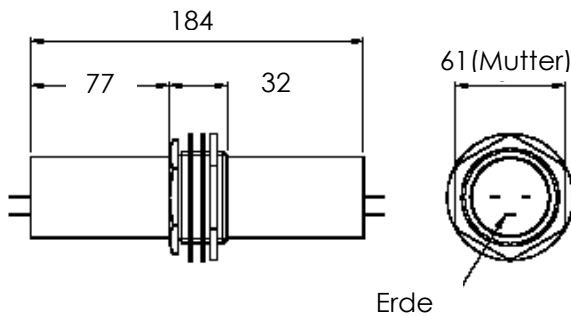


Gehäuse-Varianten und Montage-Hinweise für Filter für Telefon- und Daten-Leitungen

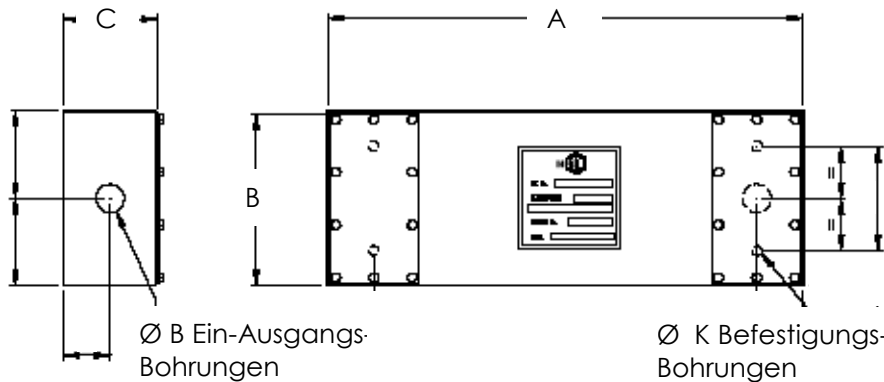
Gehäuse Typ 1



Mechanische Daten

Bohrdurchmesser: 52 mm
 Erdanschluss: Lötfläche
 Anschlüsse: 6,3 mm Stecker
 Gehäuse: Messing/Stahl
 galvanisch verzinkt
 Oberfläche: lackiert
 Befest. Drehmoment: 58 Nm max

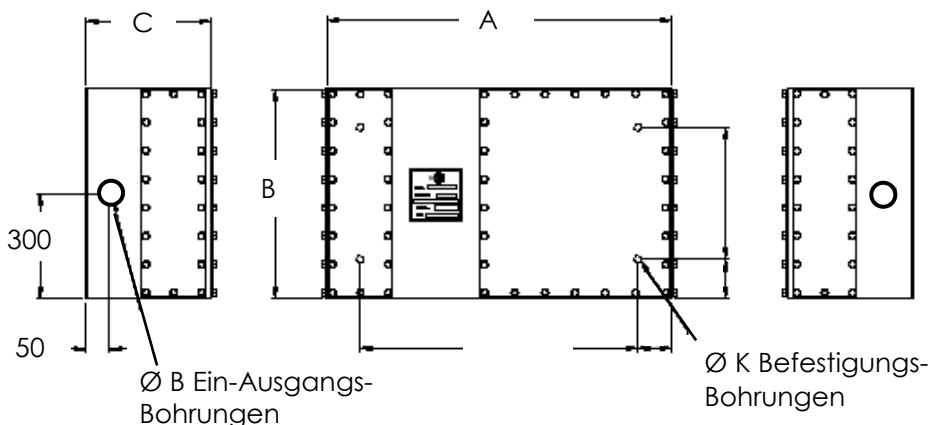
Gehäuse Typ 2, 3, 4, 5, 6



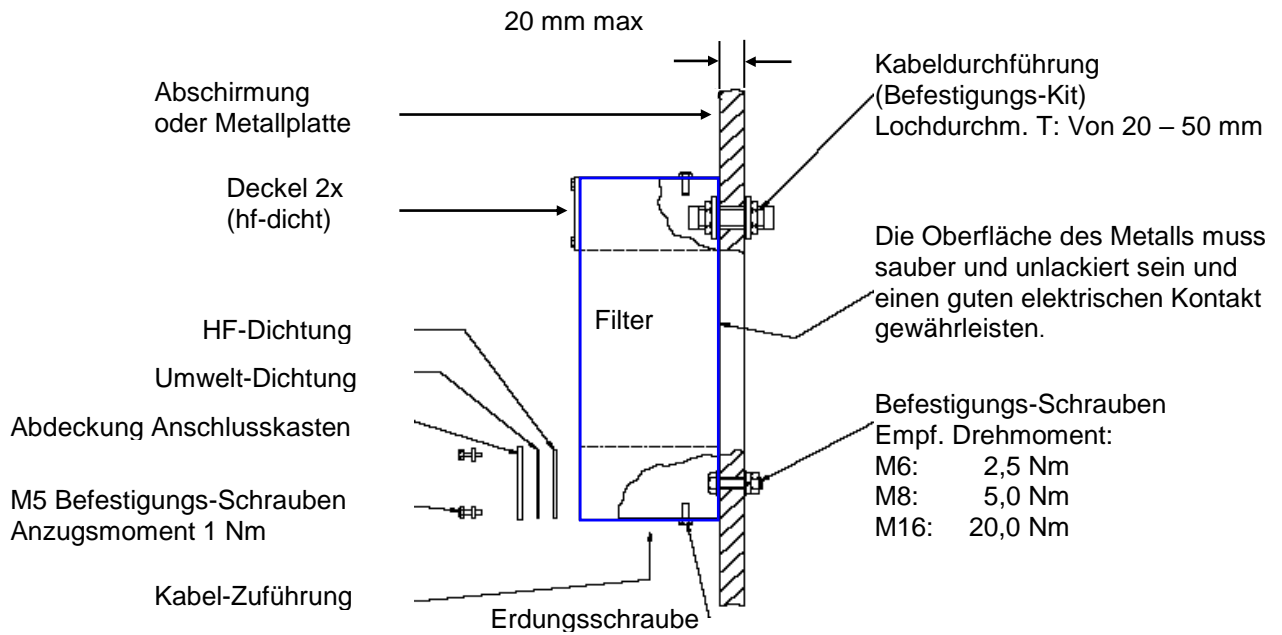
Mechanische Daten Gehäuse Typ 2 - 8

Anschlüsse: 4,8 mm AMP-Stecker
 Gehäuse: Stahl,
 galv. verzinkt
 Oberfläche: lackiert, ausgen.
 Boden

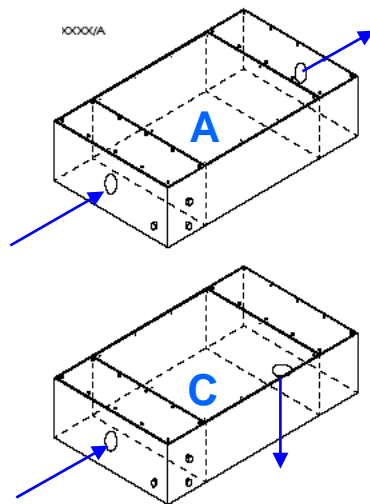
Gehäuse Typ 7, 8



Typische Montage der Rechteck-Gehäuse



Kabelzuführungen



- → Kabelzuführung
- Andere Kabel-Zuführungen sind auf Anfrage möglich
- Varistoren sind immer am Filter Eingang montiert

